

～FOR RENT～

Requie智恵光院

【物件概要】

- 所在地 京都市上京区豊社南半町229番地
- 構造 鉄筋コンクリート造
- 築年月 1990年 1月
- 駐車場 なし (近隣¥15,000～)

【建物設備】

- オートロック/駐輪場/民間ゴミ回収
- 都市ガス/ネット無料(J:COM)

【室内設備】

- エアコン/2点給湯/ガス設置可
- 収納/室内洗濯機

【その他初回費用】

- ・書類代一律 10,000円(税別)
- ・弊社指定の火災保険加入要(18,000円～/2年)
- ・弊社指定の家賃保証会社加入要
- ・鍵交換代 20,000円(税別)

【その他月額費用】

- ・クリエイタスLifeサポート 1,500円(税別)

※更新時事務手数料 10,000円(税別)



【ACCESS】

地下鉄烏丸線「鞍馬口」駅 徒歩16分



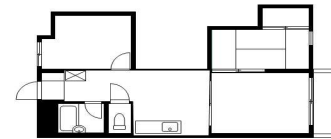
Aタイプ (24.30㎡) 洋4.5×洋6.0×K2.0



B1タイプ (29.07㎡)
洋7.3×洋5.0×K2.0



B2タイプ (29.07㎡)
洋7.3×洋5.0×K2.0



Cタイプ (38.71㎡)
DK4.5×洋6.0×洋4.5×和4.5



空室	間取り	タイプ	現況	方角	家賃	共益費	水道料	敷金	礼金	契約年	更新料	清掃代(税別)
106	2K	A	改装中	東	¥54,000	¥5,000	実費	なし	なし	2年	1ヶ月	3.5万
402	2K	B2	4月末退去予定	東	¥60,000	¥5,000	実費	なし	なし	2年	1ヶ月	3.5万
407	2K	A	改装中	東	¥53,000	¥5,000	実費	なし	なし	2年	1ヶ月	3.5万
408	2K	A	5月末退去予定	東	¥55,000	¥5,000	実費	なし	なし	2年	1ヶ月	3.5万

管理にPLUSの価値を創造する

CREA
+AS

住所 〒604-8452
京都市中京区西ノ京伯楽町3-5
TEL/075-366-0818
FAX/075-366-0819
URL/http://creatas.jp

AM 10:00 ~ PM 19:00 水曜定休日