

~FOR RENT~

Requie智恵光院

- 【物件概要】
 ○所在地 京都市上京区堅社南半町
 229番地
 ○構造 鉄筋コンクリート造
 ○築年月 1990年 1月
 ○駐車場 なし (近隣¥15,000~)

- 【建物設備】
 オートロック/駐輪場/民間ゴミ回収
 都市ガス/ネット無料(J:COM)

- 【室内設備】
 エアコン/2点給湯/ガス設置可
 収納/室内洗濯機

- 【その他初回費用】
 ・書櫃代一律 10,000円(税別)
 ・弊社指定の火災保険加入費(18,000円~/2年)
 ・弊社指定の家賃保証会社加入費
 ・鍵交換代 20,000円(税別)

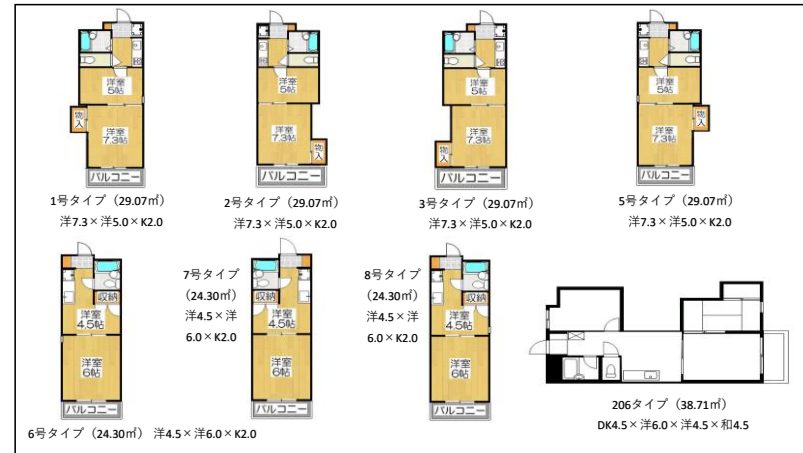
- 【その他月額費用】
 ・クリエイタスLifeサポート 1,500円(税別)

※更新時事務手数料 10,000円(税別)



【ACCESS】

地下鉄烏丸線「鞍馬口」駅 徒歩16分



| 号室 | 間取り | 面積 | タイプ | 方角 |
|-----|-----|-------|-----|----|
| 101 | 2K | 29.07 | | 西 |
| 102 | 2K | 29.07 | | 西 |
| 103 | 2K | 29.07 | 103 | 西 |
| 105 | 2K | 29.07 | 5 | 西 |
| 106 | 2K | 24.30 | | 東 |
| | | | | |
| | | | | |

| 号室 | 間取り | 面積 | タイプ | 方角 |
|-----|-----|-------|-----|----|
| 201 | 2K | 29.07 | 1 | 西 |
| 202 | 2K | 29.07 | 2 | 西 |
| 203 | 2K | 29.07 | 3 | 西 |
| 205 | 2K | 29.07 | 5 | 西 |
| 206 | 3DK | 38.71 | 206 | 東 |
| 207 | | | | 東 |
| | | | | |

| 号室 | 間取り | 面積 | タイプ | 方角 |
|-----|-----|-------|-----|----|
| 301 | 2K | 29.07 | 1 | 西 |
| 302 | 2K | 29.07 | 2 | 西 |
| 303 | 2K | 29.07 | 3 | 西 |
| 305 | 2K | 29.07 | 5 | 西 |
| 306 | 2K | 24.30 | 6 | 東 |
| 307 | 2K | 24.30 | 7 | 東 |
| 308 | 2K | 24.30 | 8 | 東 |
| | | | | |

| 号室 | 間取り | 面積 | タイプ | 方角 |
|-----|-----|-------|-----|----|
| 401 | 2K | 29.07 | 1 | 西 |
| 402 | 2K | 29.07 | 2 | 西 |
| 403 | 2K | 29.07 | 3 | 西 |
| 405 | 2K | 29.07 | 5 | 西 |
| 406 | 2K | 24.30 | 6 | 東 |
| 407 | 2K | 24.30 | 7 | 東 |
| 408 | 2K | 24.30 | 8 | 東 |
| | | | | |

| | | | | | | |
|------|------|------|------|------|------|------|
| 401 | 402 | 403 | 405 | 406 | 407 | 408 |
| 301 | 302 | 303 | 305 | 306 | 307 | 308 |
| 201 | 202 | 203 | 205 | 206 | 207 | |
| 101 | 102 | 103 | 105 | 106 | | |
| west | west | west | west | east | east | east |